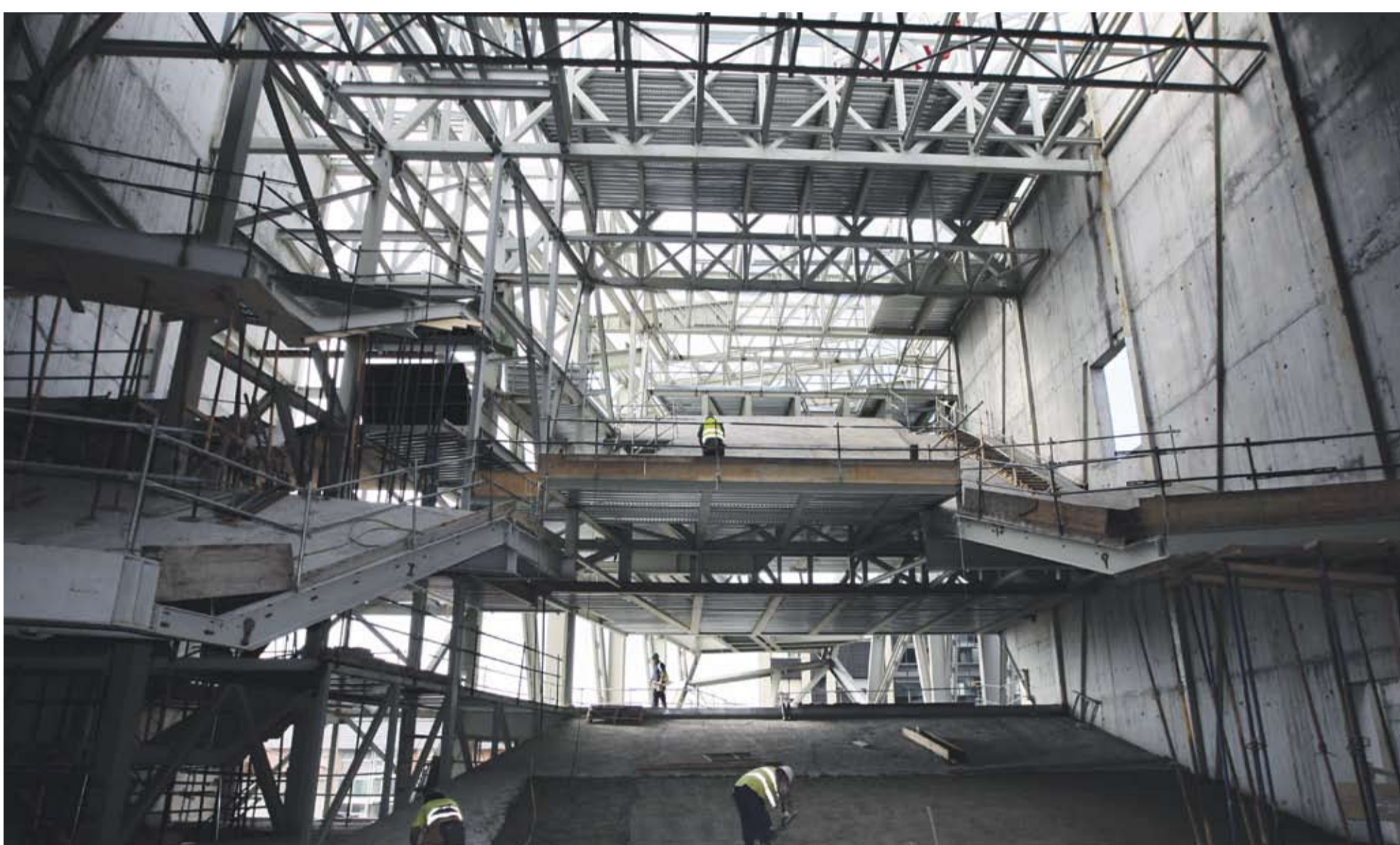




ARRANCA LA FASE QUE CONFIGURARÁ EL INTERIOR DEL GETXO ANTZOKIA Y MUSIKA ESKOLA



DETALLE DE LAS GRADAS

Tras la reciente adjudicación por parte de la Junta de Gobierno Local de la primera actuación de la antepenúltima fase del proyecto de ejecución del Getxo Antzokia y Musika Eskola -denominada fase 4A-, a finales de mes arrancarán los trabajos para construir las cubiertas, particiones e instalaciones del futuro centro cultural y artístico.

Esta nueva etapa contempla un plazo de ejecución de en torno a un año, a contar desde el replanteo de la obra, y sus trabajos representan aproximadamente el 60% de las instalaciones del edificio. Las tareas suponen la edificación de cubiertas, es decir, la adecuación

de todos los elementos horizontales de la parte superior del Getxo Antzokia y de la Musika Eskola, así como de la cubierta bajo rasante que conforma la nueva plaza. También se acometerán las instalaciones tales como redes e infraestructuras de climatización, electricidad, telecomunicaciones, saneamiento, fontanería y protección contra incendios, entre otras. Esta fase se completará con las particiones, que propiciarán la distribución de los interiores y tabiquería.

La adjudicación de estos trabajos ha ascendido a 3,9 millones de euros, un 34% inferior a lo presupuestado en el proyecto, lo que representa un ahorro inicial de aproxima-

damente dos millones de euros para las arcas municipales. La construcción del nuevo centro avanza conforme a lo previsto, por lo que el futuro espacio para las artes de que dispondrá Getxo está cada vez más cerca y posibilitará que la riqueza cultural del municipio sea impulsada y respaldada en un momento tan crítico como el actual por el que está atravesando el mundo de la cultura. A esta nueva etapa se solaparán las siguientes fases de edificación de las fachadas e instalaciones y la de acabados. También la urbanización de los espacios anexos, trabajos ya en marcha y de los que da testimonio la calle Andrés Cortina.

MÁS DE 800 TONELADAS DE ACERO DAN CUERPO A LA ESTRUCTURA SOBRE RASANTE

La estructura metálica de las plantas del futuro edificio del Getxo Antzokia y de la Musika Eskola se alza ya en todo su volumen. Diseñada a medida del proyecto, en su construcción se han utilizado alrededor de 800.000 kilos de acero. Sus vigas principales son de una sola pieza, van atornilladas con precisión milimétrica y las más grandes tienen una longitud de hasta 17 metros. A ello se suman 1.600 m³ de hormigón que se han empleado principalmente en el núcleo escénico del futuro complejo.

Los trabajos de esta fase (3B) se han prolongado durante aproximadamente nueve meses.



La opinión de...

Miguel Ituarte,

Músico y profesor de Musikene (Centro Superior de Música del País Vasco). Premio Aixé Getxo 2012.

POPURRÍ EN EL W.C.

Antes de cumplir sus tres añitos, el pequeño José -acogido por mi mujer Cecilia y yo- durante una sentada sobre el inodoro canturreó dos fragmentos del quinto Concierto de Beethoven, seguidos de "Un elefante se balanceaba" y continuó preguntándome "Miguel, ¿por qué las niñas no tienen cola?" Me encantó aquel popurrí. Pensé en la simplicidad de las "materias primas" beethovenianas... El mítico Emperador había entrado en el mundo de José, junto a misterios anatómicos y juegos. Sabemos que los niños son increíbles esponjas, abiertos a infinidad de cosas interesantes y buenas. Toda expresión artística conlleva, y puede transmitir, valores esenciales de la persona: disciplina, sensibilidad, respeto, comunicación, superación de dificultades. También refleja, cómo no, gozos y conflictos que han vivido gentes de todo tiempo y lugar. Nací en Algorta, muy cerca del posterior Getxo Antzokia. Viviendo en Las Arenas, me parecía toda una excursión desplazarnos al pueblo vecino. Muchos años después, me ha encantado hacerlo a pie, llegando por la Avenida Basagoiti. ¡Sería fenomenal ver una obra de teatro tras ese paseo! Las artes escénicas exigen la energía del "aquí y ahora". Tal como a un cocinero no le basta conocer una receta o haber tenido algún éxito con ella, el actor, el músico y el bailarín dan vida, en cada actuación, a sus textos o coreografías. ¿Sabéis que ni el zortziko, ni la mazurka polaca, ni el vals vienés se tocan exactamente según su escritura rítmica? ¿De cuántas maneras puede expresarse una frase? Y donde quepa la improvisación, como en el jazz, habrá una experiencia irrepetible. Que todo ello, y mucho más, florezca en el nuevo Getxo Antzokia.

¿Sabías que...

...el Aula de Cultura está desarrollando actualmente el plan estratégico de Cultura del municipio para los próximos cuatro años, Proyecto Getxo Kultura 2012-2016, en el que se establecerán y priorizarán las líneas y objetivos estratégicos y los planes de acción a poner en marcha, y en el que Getxo Antzokia jugará un papel destacado? ¿Y que para ello se ha abierto un proceso de participación ciudadana y de entidades, colectivos y agentes culturales del municipio?



El foyer escalonado que vierte al sur ya se erige en vuelo, liberando el espacio inferior. Este elemento volcado a las vistas del Abra se cerrará en fase posterior mediante una superficie vidriada dotada de control solar.

TRABAJOS EN CURSO

• PARKING.

En trámite el procedimiento de inscripción en el Registro de las parcelas adjudicadas.

• URBANIZACIÓN.

Parcialmente ejecutada. El resto del proyecto redactado y está pendiente para su licitación.

• FASE 3B, ESTRUCTURA EN SUPERFICIE.

Concluida a principios de noviembre.

• FASE 4ª, CUBIERTA, PARTICIONES E INSTALACIONES.

Inicio previsto a finales de noviembre..

En detalle...

La plaza se ampliará al absorber el tramo actual de Avenida Basagoiti entre la Iglesia y la Plaza San Nicolás, quedando ambos espacios conectados al mismo nivel, lo que mejorará las condiciones de accesibilidad.



• Teléfono de información: 94 466 01 05

• Correo electrónico: iradokizun@getxo.net



GETXO ANTZOKIKO ETA MUSIKA ESKOLAKO BARRUALDEAK ITXURATUKO DITUEN FASEA ABIATUKO DUTE



ANTZOKIKO HARMAILAK

Tokiko Gobernu Batzordeak Getxo Antzokia eta Musika Eskola altxatzeko proiektuaren azkenurreko faseko lehen lanak -4A delako fasekoak- esleitu berri eta gero, hilabetearen hondarretan abiatuko dituzte etorkizuneko zentro kultural eta artistiko berriko estalkiak, barrualdeko zatitzeak eta instalazioak eraikitze lanak. Etapa berriak urtebete inguruko epea izango du lanak amaitzeko, horien zuinketatik hasita, eta bertako lanak eraikineko instalazioen %60 dira, gutxi gorabehera. Behar horiekin estalkiak eraikiko dira, hau da, Getxo Antzokiko eta Musika Eskolako goi aldeko elementu

horizontal guztiak egokituko dira, baita plaza berriko lur azpiko estalkia. Instalazioak ere ipiniko dituzte, hala nola, airea girotzekoa, argindar, telekomunikazioak, saneamendua, iturgintza, eta suteen aurkako babeserako sare eta azpiegiturak. Eta fasea zatitzeekin osotuko dute, barrualdeko banaketa eta trenkada-multzoak egiteko.

Lan horien esleipena 3,9 milioi eurotan egin da, hau da, proiektuan jasotako aurrekontua baino %34 merkeago, eta horrek, hasiera batean, bi milioi euro inguruko aurrezpena suposatuko du udal diru-kutxarentzat.

Zentro berria egiteko lanak aurreikuspenak betetzen ari dira eta, hartara, etorkizunearn artez Getxok izango duen gunea gero eta hurbilago dago eta, gauzak horrela, gure herriko aberastasun kulturala bultzatzea eta babestea ahalbidetuko du, kulturaren mundua jasaten ari den une hain latz honetan.

Etapa berria amaitu aurretik hasiko dira fatxada eta instalazioak eraikitze eta akabera lanak egiteko faseak. Halaber, inguruko guneak urbanizatzeko beharrak hasi dira dagoeneko, eta horien lekuko da Andres Cortina kalea.



Hegoalderantz dagoen mailakatutako foyera zerura begira dago, barruko tokia askatuz. Abrazo ikuspegiari begirako elementu hori ondorengo fasean itxiki da eguzki-kontrolaren bidezko beirazko azalarekin

ORAINGO LANAK

- **APARKALEKUA.**
Esleitutako partzelen Erregistroan izena emateko prozedura martxan
- **URBANIZAZIOA.**
Era partzalean eginda. Idatzitako proiektuaren gainontzekoa lizitazioaren zain dago.
- **3B FASEA, AZALGAINEN EGITURA.**
Azaroaren hasieran amaituta
- **4. FASEA, ESTALKIA, ZATIKETAK ETA INSTALAKUNTZAK.**
Hasiera azaroaren amaierako aurreikusita.

Zehatz-mehatz

Basagoiti etorbidea eta San Nikolas plaza arteko Basagoiti etorbideko zatia hartzean, plaza handitu egingo da, bi tokiak maila berean lotuta geratuz, eta horrek irisgarritasun baldintzak hobetuko ditu.

800dik GORA TONA ALTZAIRU LUR-ARRASEKO EGITURA GORPUZTEKO

Getxo Antzokiaren eta Musika Eskolaren eraikin berrietako solairuen egitura metalikoa bere tamaina osora iritsi da jadanik. Proiektuaren neurria diseinatu, egitura hori altxatzeko 800.000 bat kilo altzairu erabili dira. Habe nagusiak pieza bakarrekoak dira, oso zehatz daude torlojututa eta handienek 17 metro arteko luzera daukate. Horri gehitu behar zaizkio 1.600m³ hormigoi, gehien bat antzoki berriko antzezte-nukleoan erabili direnak. Fase horretako (3B) lanak bederatzita bat hilabetetan egin dituzte.



Bere Iritzia...

Miguel Ituarte,
Musikaria eta Musikaren (Euskadiko Musikako Zentro Gorena) irakaslea. 2012 Aixe Getxo Saria.

Pot-pourri W.C.ean

Hiru urte bete baino lehen, nire emazte Cecilia eta biok hartutako Jose txikitxoak komunean eserita zegoen bitartean Beethovenen V. Kontzertuaren bi zati, "Un elefante se balanceaba" ahopeka kantatu zituen eta ondoren "Miguel, neskatoek zergatik ez dute pitilina? galdetu zidan. Pot-pourri hori izugarri gustatu zitzaidan. Beethovenen "lehen-gaien" sinpletasunean pentsatzen geratu nintzen... Enperadore mitikoa Joseren munduan sartua zen, anatomiaren misterioekin eta jolasekin batera. Jakin badakigu umeak belakiak direla, amaitu gabeko gauza on eta interesgarriak zabalik.

Edozein adierazpen artistikoak pertsonaren balore esentzialak barneratzen ditu eta aldi berean igor ditzake, esate baterako, diziplina, sentzibilitatea, errespetua, komunikazioa edo zailtasunak gainditzeko ahalmena. Eta nola ez, edozein denboratarako edo tokitako pertsonak bizi izandako poztasunak eta gatazkak ere islatzen ditu.

Algortan jaio nintzen, Getxo Antzokiko atzeko partetik oso hurbil. Areetan bizi izan nintzen eta txango ederra iruditzen zitzaidan ondoko herrira abiatzea. Urte asko eman ondoren, oinez egitea gustatzen zait, Basagoiti etorbidean. Paseo horren amaieran antzezpene handia egotea polita izango litzateke!

Arte eszenikoek "hemengo eta oraingo" energia eskatzen dute. Sukaldari batentzat errezeta bat bakarrik ezagutzea edo horrekin arrakastaren bat eduki izana nahiko ez den bezala, aktoreak, musikariak eta dantzariak emaldi bakoitzean bizi ematen diete beren testuei edo koreografiari. Badakizue zortzikoak, mazurka poloniarak, edo Vienako baltsek ez dutela beren idazkera erritmikoa elkar ukitzen? Zenbat modutan adieraz daiteke esaldi bat? Eta bat-batekotasuna sartzen denean, jazzean bezala, errepika ezinezko esperientzia egongo da. Hori guztia eta askoz gehiago izan dadin Getxo Antzoki berria!

Bazenekien...

Kultur Etxea datozen lau urteotarako udalerriko Kultur plan estrategikoa, Getxo Kultura Proiektua 2012-2016, garatzen ari dela, eta horretan martxan jarri beharreko ildo eta helburu estrategikoak eta jokatzeko planak zehaztuko dituztela eta horietan Getxo Antzokiak paper nabarmena jokatzeko duela, eta horretarako udalerriko herritarren, entitateen, kolektiboen eta kultur eragileen partaidetza prozesua zabaldu dela?



- Informaziorako telefonoa: 94 466 01 05
- Posta elektronikoa: iradokizun@getxo.net