



Getxo

LAGUNKOIA
AMIGABLE

bizi ezazu



¿DE **DÓNDE** PROVIENE ESTA INICIATIVA?



La **Red Mundial de Ciudades Amigables con las Personas mayores** es un proyecto promovido por la **OMS** que nace como respuesta a dos tendencias características de la población mundial contemporánea: el **envejecimiento demográfico** y el **proceso de urbanización**. Se trata de una iniciativa que pretende conquistar a municipios de todo el mundo, para que se comprometan a velar por el bienestar de quienes más han vivido.

La iniciativa **GETXO LAGUNKOIA** queda:

ENMARCADA

en el proyecto de la

Red Mundial de Ciudades Amigables con las Personas Mayores (AFC- 2005),

promovido por la organización Mundial de la Salud (OMS).

ADAPTADA

Adaptada a nuestro contexto a través de la

Red EUSKADI LAGUNKOIA SUSTRAIETATIK, promovida por el Gobierno Vasco

y de

“Bizkaia Territorio amigable” de la Diputación Foral de Bizkaia.

SUSTENTADA

en el paradigma del

ENVEJECIMIENTO ACTIVO

Como el proceso de optimizar las oportunidades de salud, participación y seguridad a fin de mejorar la calidad de vida a medida que las personas envejecen”.

¿POR QUÉ GETXO LAGUNKOIA?



Incorporarse en un proyecto como "Getxo Lagunkoia, supone **afrentar con responsabilidad la "revolución de la longevidad"**.

En estos momentos el municipio de Getxo, se ve inmerso en estos dos procesos de gran relevancia, que fundamentan la necesidad de incorporarse a una iniciativa de este tipo:

A

Por un lado la realidad de que casi **un tercio de la población del municipio tiene 60 y más años.**

B

Y por otro lado un **desarrollo urbano sostenible** muy concienciado en promover políticas que permitan avanzar en el acceso a la vivienda, el aparcamiento y la movilidad.



LOS **OBJETIVOS GENERALES** DEL PROYECTO SON:



Una ciudad amigable con las personas mayores **reorganiza sus estructuras y servicios** para ofrecer una óptima calidad, seguridad y confort a todas las personas con independencia de sus capacidades, fomentando de este modo su participación en todos los ámbitos de la vida social.

Es importante destacar que para hacer de Getxo un municipio amigable, tiene que ser un municipio diseñado **para todas las edades**, y no exclusivamente orientada a lograr mejoras para la población mayor.

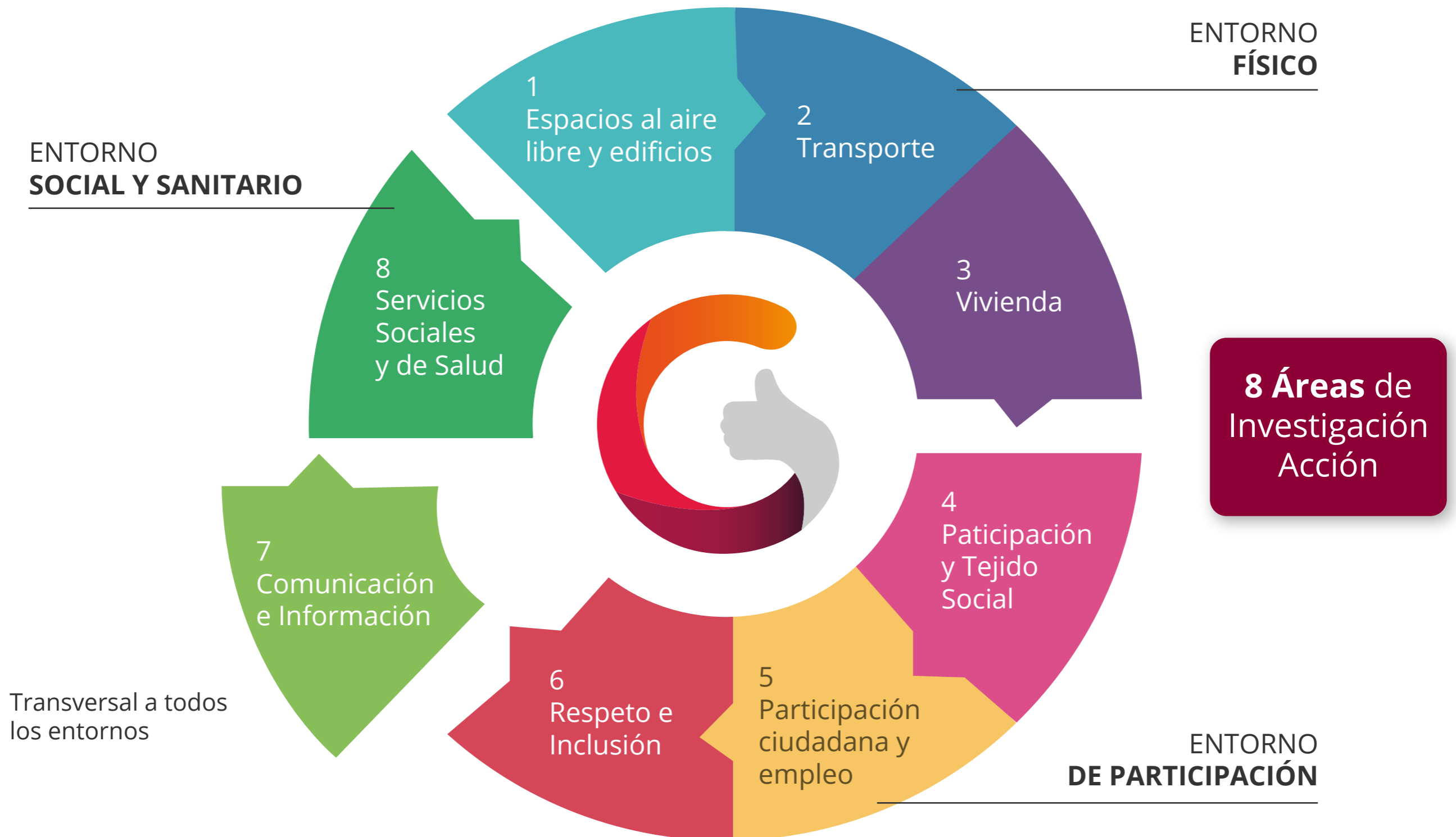


Ciclo de **4 FASES**





Su acción principal consiste en la realización de grupos focales en los que se entrevista a las personas mayores, con el fin de que identifiquen los aspectos positivos y negativos de su ciudad en torno a 8 ejes:





Las tres primeras áreas (Espacios al aire libre y edificios, Transporte y Vivienda) recogen las características claves del **entorno físico** del municipio. Dichos aspectos influyen decisivamente en la **movilidad** personal, la **seguridad**, la promoción de la salud y la participación social.

1. Espacios al aire libre y edificios

2. Transporte

3. Vivienda

Los tres siguientes (Participación Social, Respeto e Inclusión social y participación cívica y empleo) reflejan distintos elementos del entorno social y cultural que afectan principalmente a la **participación y al bienestar subjetivo de las personas**.

4. Participación social

5. Respeto e Inclusión Social

6. Empleo y voluntariado

En las dos últimas áreas (Comunicación e información y Servicios Sociales y Sanitarios) se lleva a cabo un análisis de los **medios y formas de comunicación e información** existentes, así como de la utilización y conocimiento por parte de los mayores de los servicios sociales de apoyo y de salud disponibles en la ciudad.

7. Comunicación e Información

8. Servicios Sociales y de Salud



Se trata de una **METODOLOGÍA DE ABAJO HACIA ARRIBA** por el que la participación de la ciudadanía en general y de las personas mayores en particular, es la base que sustenta este proyecto.

Agentes de abajo hacia arriba (Bottom-up)

Sector público

Agentes sociales,
Sector privado

Ciudadanía
personas mayores





INVESTIGACIÓN

1. Realizar un **diagnóstico de fuentes secundarias** del municipio.
2. Desarrollar una **investigación cualitativa**.

ACCIÓN

1. Crear un **Grupo Motor**.
2. Crear foros de participación para la elaboración de un **Plan de Acción**.



ACCIÓN

1. Crear un
Grupo Motor.

ORGANIZATIVO Y DE LIDERAZGO

GRUPO MOTOR

2. Crear foros de participación para
la elaboración de un
Plan de Acción.

FOROS DE PARTICIPACIÓN

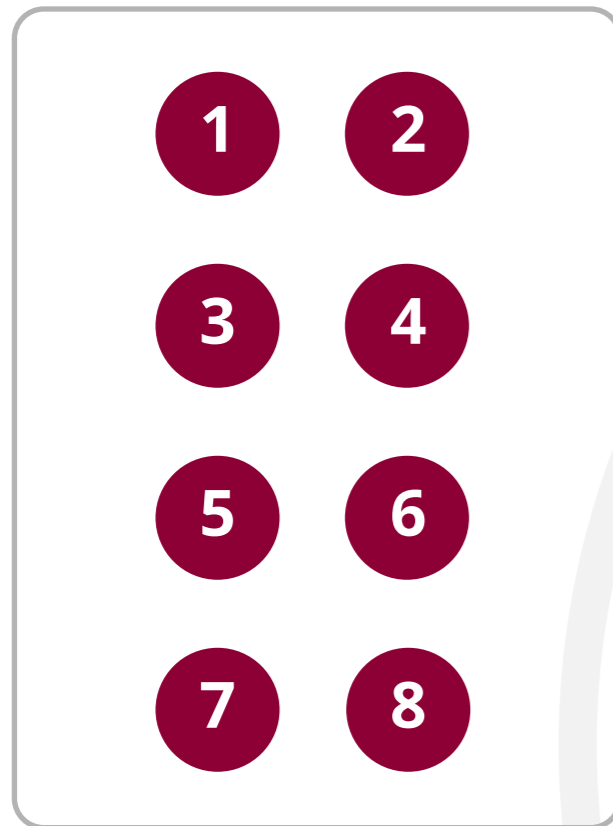
ENCUENTROS CIUDADANOS

World café





Se crearán **9 GRUPOS FOCALES**.



8
GRUPOS FORMADOS POR PERSONAS MAYORES representadas en toda su DIVERSIDAD de género, edad y nivel de autonomía, formación, etc.



1
- GRUPO DE PERSONAS CUIDADORAS
- ONGS
- ENTIDADES PROVEEDORAS SERVICIOS RELACIONADOS CON EL ENVEJECIMIENTO

¡¡ NECESITAMOS DE TU PARTICIPACIÓN !!



PRESENTACIÓN

de
ENERO
a
1ª quincena
FEBRERO

DIAGNÓSTICO

de
2ª quincena
FEBRERO
a
2ª quincena
MARZO

PLAN DE ACCIÓN

ABRIL

