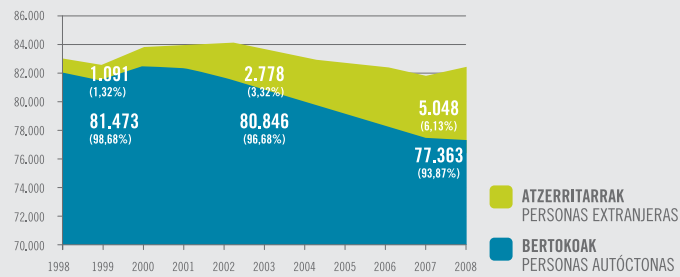
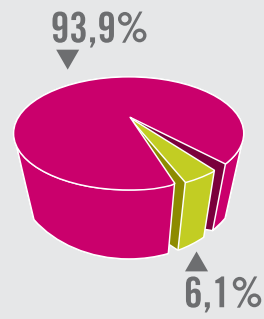


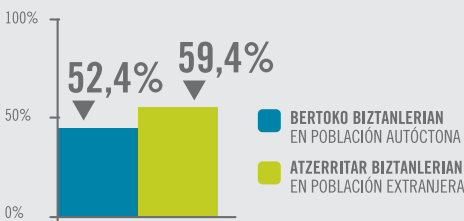
## ATZERRIKO JATORRIA DUEN BIZTANLERIAREN PISUA, GETXOKO BIZTANLE GUZTIEN ALDEAN POBLACIÓN DE PRODECENCIA EXTRANJERA RESPECTO A LA POBLACIÓN DE GETXO



Getxo 564 biztanle galdu ditu azken hamar urteetan. Galera hori, ordea, handiagoa litzateke atzerriko 4.032 pertsona erroldatu ez balira. Pertsona horiek bertoko 4.596 bizilagunen galera berdindu dute.

Getxo ha perdido 564 habitantes en los últimos diez años, pero esta pérdida hubiera sido mayor si no se hubieran empadronado 4.032 personas extranjeras que han contrarrestado la pérdida de 4.596 personas autóctonas.

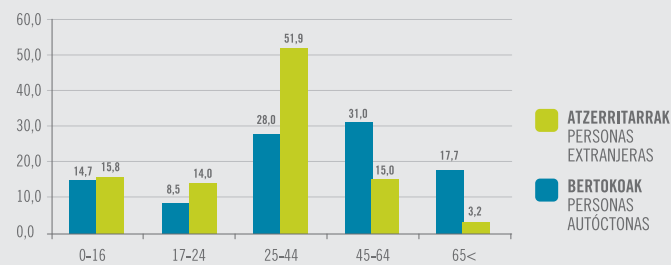
## FEMINIZAZIO TASA / TASA DE FEMINIZACIÓN



Atzerriko biztanleen artean emakume gehiago daude bertoko biztanleen artean baino. Feminizazio honek atzerriko bizilagunen lan-esparruekin lotura handia dauka. Izan ere, gaur egun zerbitzuak (pertsonalak edo bestelakoak) eskatzen dituen gizarte batekin zerikusia dute esparru horietako askok.

La población extranjera está más feminizada que la autóctona. Esta feminización está muy relacionada con los nichos laborales de la población extranjera, porque a día de hoy gran parte de estos nichos están relacionados con una sociedad que demanda servicios, personales u otros.

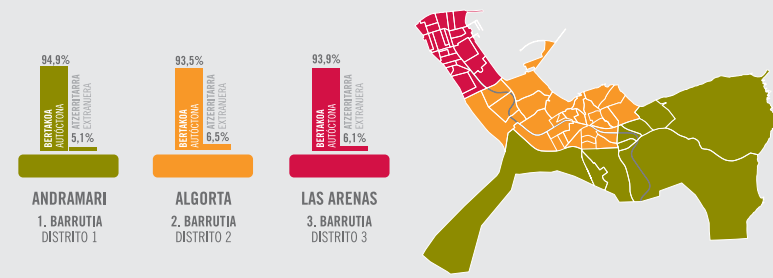
## ADIN EGITURA / ESTRUCTURA DE EDADES



Getxon erroldatuta dauden atzerriko bizilagunen adin egitura oso ezberdina da bertoko biztanleen egituratik. Lanerako eta ugalketarako adin-tarteetan kontzentrazio handiagoa dago atzerriarren kasuan: atzerriarren %51,9 25 eta 44 urteen artean daude. Bertokoen kasuan, aldi, tarte horretan %28 baino ez dago.

La estructura de edades de la población extranjera empadronada en Getxo es muy diferente de la población autóctona. Se da una mayor concentración en las franjas de edad laboral y reproductiva en el caso de las personas extranjeras: el 51,9% de estas personas se sitúa entre los 25 y los 44 años frente al 28% en el caso de la población autóctona.

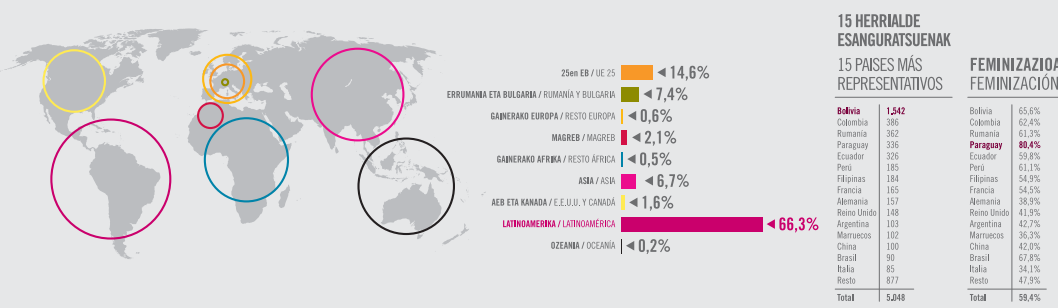
## ATZERRITAR PORTZENTAJEA BARRUTIEN ARABERA POBLACIÓN EXTRANJERA POR DISTRITOS



Bertoko eta atzerriko biztanleen banaketa barrutien arabera aztertzen badugu antzeko banaketa atzemango dugu. Beraz, ezinezkoa da gizarte eta espazio segregazioaz hitz egitea.

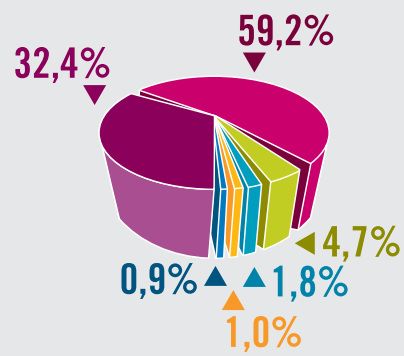
La distribución por distritos de las poblaciones autóctona y extranjera es muy similar, por lo que no es posible hablar de segregación socio-espacial.

## UDALERRIAN 81 NAZIONALITATE DESBERDIN 81 NACIONALIDADES REPRESENTADAS EN EL MUNICIPIO



## ALTA MOTAK ERROLDAN / TIPOS DE ALTA EN EL PADRÓN

ATZERRITIK DATOZENAK / INMIGRACION DEL EXTRANJERO	59,2% (2.990)
BESTE UDALERRI BATEYTIK DATOZENAK / INMIGRACION DE OTRO MUNICIPIO	32,4% (1.636)
ERREGISTRATU GABEKO ALTA MOTA / TIPO DE ALTA NO REGISTRADO	4,7% (238)
GETXON JAIOAK / NACIMIENTO EN GETXO	1,8% (93)
BESTE KAUSA BATZUENGATIK ALTA / ALTA POR OTRAS CAUSAS	1,0% (48)
ALTA OMISIOGATIK / ALTA POR OMISION	0,9% (43)



Getxon bizi diren atzerriarren ia %60 atzerriatik erroldatu dira zuzenean. %32,4 EAeko edo estatuko beste udalerritik batetik dator eta %8,4 beste alta mota baten bidez egin du.

Casi el 60% de las personas extranjeras de Getxo se han empadronado directamente desde el extranjero, un 32,4% proviene de otro municipio del País Vasco o del Estado y el 8,4% lo ha hecho por otro tipo de altas.

## HEZKUNTZA EREMUA / ÁMBITO EDUCATIVO

IKASLEAK GUZTIRA GETXON / TOTAL ALUMNADO EN GETXO	91,2	8,8
HAUR HEZKUNTZA (1. ETA 2. ZIKLOAK) / EDUCACIÓN INFANTIL (1ª Y 2ª CICLO)	95,2	4,8
LEHEN HEZKUNTZA / EDUCACIÓN PRIMARIA	87,6	12,4
HEZKUNTZA BEREZIA (HASIERAKO IRAKAS.) / EDUCACIÓN ESPECIAL (ENS. INICIALES)	92,3	7,7
DBN / ESO	90,2	9,8
BATXILERGOA / BACHILLERATO	95,4	4,6
LH MAILA ERTAINA / FP GRADO MEDIO	91,5	8,5
LH GOI MAILA / FP GRADO SUPERIOR	92,2	7,8
LANBIDEEN IRAKASKUNTZA / APRENDIZAJE DE TAREAS	100	

Lehen Hezkuntzako mailan atzerriko jatorria duten ikasleak udalerriko ikasle guztien %12,4 dira, eta oro har, ikasle guztien %8,8 izanik. Horrek esan nahi du, zihurren, hezkuntza sisteman progresiboki ari direla sartzen, behetik gora. Bertoko ikasleek banaketa itundutako zentro pribatuak (%47,5) eta publikoak (%52,5) artean nahiko antzekoa da. Atzerriko ikasleek %81,7. ordea, zentro publikoetan matrikulatuta dago, gainerako %18,3ak pribatuetan.

El porcentaje de alumnado extranjero en Educación Primaria es del 12,4% del total de alumnado del municipio en este nivel, cuando supone el 8,8% del total, lo que indica la probable inserción progresiva en el sistema educativo de abajo hacia arriba. Mientras que el alumnado autóctono se distribuye de forma equitativa entre centros privados concertados (47,5%) y públicos (52,5%), el 81,7% del alumnado de origen extranjero está matriculado en centros públicos y el 18,3% restante en privados.

## HIZKUNTZAK GETXON / LENGUAS EN GETXO

Herrialdea	Herriko hizkuntza	Herriko hizkuntza	Herriko hizkuntza
Bolivia	QUECHUERA / AIMARA / GAZTELANIA	Peru	QUECHUERA / GAZTELANIA
Kolonia	GAZTELANIA	Filipinak	TAGALOG / GAZTELANIA
Errumania	HUNGARIARRA / ERROMITXELA (UIJOERA)	Frantzia	FRANTSEZ
Paraguay	GUARANIERA / GAZTELANIA	Alemania	ALEMAN
Ekuador	QUICHUERA / GAZTELANIA	Erresuma Batua	INGELES / IRLANDAKO GALERA
		Argentina	MAPUDUNGUN / GAZTELANIA
		Maroko	MARRUKO ARABIERA / ALJERIAKO ARABIERA
		Marrueko	ARABE DE MARRUECO / ARABE DE ARGELIA
		Txina	KANTONERA / TXINERA (MANDARINERA)
		Brasil	PORTUGES / PORTUGUES
		Italia	ITALIERA / ITALIANO

## www.KaixoGetxo.net GETXOKO BALIBIDEEN ETA HARRERAKO GIDALIBURUA / LA GUÍA DE RECURSOS Y ACOGIDA DE GETXO

HERRITARREN ARRETA BULEGOAK (H.A.B.) / OFICINAS DE ATENCIÓN CIUDADANA (O.A.C.)

UDALTEKIA / AYUNTAMIENTO  
- Foru kalea 1 / Los Fueros 1

ANDRAMARI  
- Benturillena kalea 17 / Benturillena 17

ALGORTA  
- Juan Bautista Zabala kalea 6 / Juan Bautista Zabala 6

AREETA - ROMO / LAS ARENAS - ROMO  
- Aurrezki Kutxa Kalea 3 / Caja de Ahorros 3

HERRITARREN ARRETARAKO GINEA UDALTZAINGOAN / PUNTO DE ATENCIÓN CIUDADANA POLICIA MUNICIPAL  
- Alango kalea 25 / Alango 25



Getxoko Udalak www.kaixogetxo.net sortu du. Berau interneteko baliabideen gidaliburua da, herritarrentzat oro har, eta zehazki orain dela gutxi udalerrian bizi diren atzerriko pertsonentzat. Interesgarriak diren gestioen berri ematen du bereziki. Gidaliburuak pertsona hauek heldu eta harrerako gizaratearekin duten lehen hartu-emanara erraztu nahi du. Horregatik hain zuzen, gestioen azalpena 7 hizkuntzatan egin da.

El Ayuntamiento de Getxo ha creado www.kaixogetxo.net, una guía de recursos en internet que informa sobre gestiones de especial interés para la ciudadanía en general, y en particular para las personas de origen extranjero que residen desde hace poco en el municipio. La guía pretende hacer más fácil la llegada y el primer contacto de estas personas con la sociedad de acogida. Por ello, la explicación de las gestiones aparece en 7 idiomas diferentes.

## IMMIGRAZIOAREN ARLOKO ELKARTEAK ASOCIACIONES EN EL ÁMBITO DE LA INMIGRACIÓN

ASOCIACIÓN DE EMBRAGANTES DE FRIJOPAN EN EL PAÍS VASCO "FRIJOPAN"	ESBITZA	BLAIDI Centro Cultural Palestino
ALBARETAN Centro Vasco Árabe Líbico	TALDEKA LAGUNIZ	ASOCIACIÓN MEXICO LINDO
PERIALDE	MALEN ETEA	ODRIEL Asociación Intercultural
BERROKATASUNA, Asociación para la integración y la igualdad de las personas inmigrantes extranjeras	Collectivo ARRAMA de mujeres magrebíes (en trámite de constitución de asociación)	Collectivo de Guinea Bissau (en trámite de constitución de asociación)
ADREOL, ASOC. DEPORTIVA RESIDENTES BOLIVIANOS	Collectivo Filipinas SNAIP (en trámite de constitución de asociación)	FUNDACIÓN ELLACURRA
CÁRITAS GETXO		

## KULTURA ARTEKO EKITALDIAK EVENTOS INTERCULTURALES

Arrazakeria Desagerrarazteko Nazioarteko Eguna: Martxoak 21  
Errefuxiatuen Munduko Eguna: Ekainak 20  
Nazioarteko Folk jaialdia: Irailaren lehen astea  
Etorikaren Nazioarteko Eguna: Abenduak 18

Día contra la discriminación racial: 21 marzo  
Día de las personas refugiadas: 20 junio  
Festival Getxo FOLK: Primera semana septiembre  
Día de las personas inmigrantes: 18 diciembre

