

EGILEA Itziar de la Encina-Bizarra Lepoan Euskara Elkartea

ARGITARATZAILEA: Getxoko Udala-Euskara Zerbitzua

ILUSTRAZIOAK: Kepa de Orbe

ARGAZKIAK: Ana Gonzalez Herrero- Artefacto estudio

San Nikolas liburutegia



GETXO

Getxo izena egungo Andra Mari auzoan sortu zen eta denboraren poderioz inguru guztia hartu zuen. Garai batean, Elexalde, elizaren inguruko etxeei esaten zitzaien eta maila apalagoan Andra Mari. Auzo osoari Getxo eta auzotarrak, getxoztarrak ziren. Udaleko agintariek herriaren orduko erabilera eta Elexalde tradizionala baztertu, eta asmatutako Andra Mari egin zuten ofizial.

Getxo izena zabaldu egin zen udalerrri osoa hartzeko, eta horren lekuko dira Getxo izeneko dorretxea eta gaur egun bertakoek zein Algortakoek Getxo izena erabiltzen dutela ahoz ingurua izendatzeko.

XIV eta XV. mendeetako gerretan askotan agertzen zaizkigu Getxo leinukoak oinaztarren taldean, martiartutarrekin batera borrokan ganboatarren kontra. Getxo leinuaren izena eta herriarena nahastu egin ziren bat egin arte.

Getxoko armarria

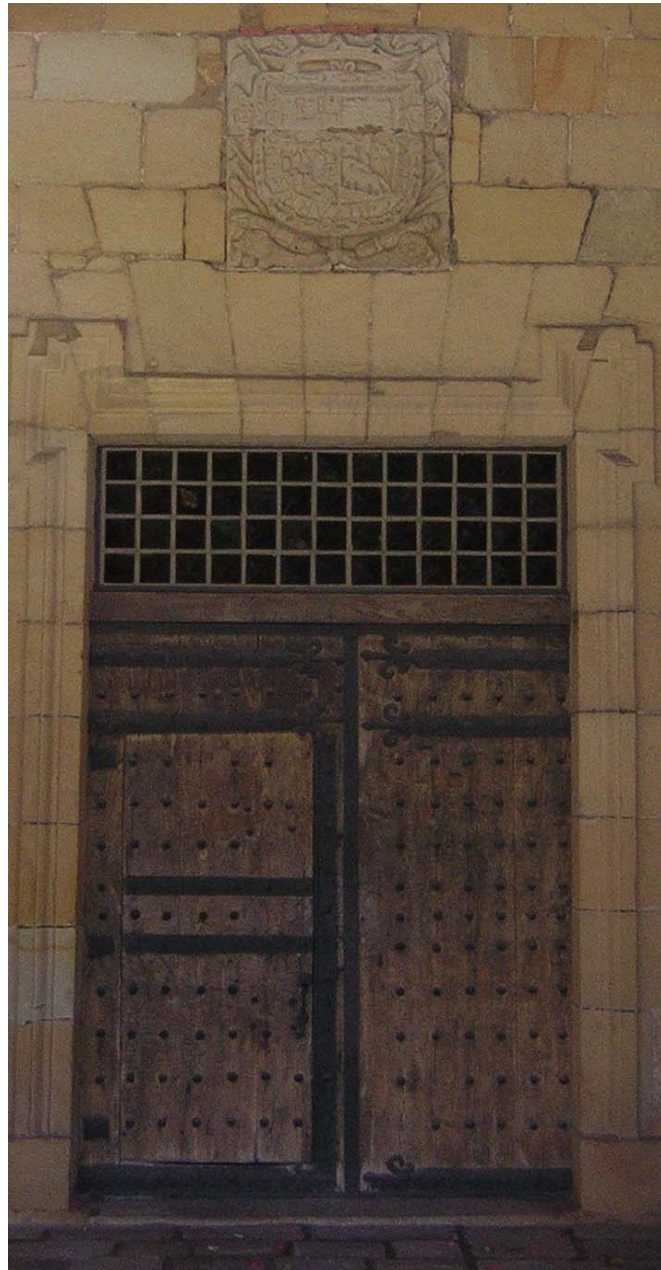
Herri eta hiri guztiek bezala, Getxok ere bere armarria du. Armarrietan leinu edo hiri baten ezaugarriak irudikatzen dira.



Arretaz begiratzen baduzu armarrian, hau ikus dezakezu: otso bat zelaia zeharkatzen, haritza erdian eta zuhaitzetik bi galdara beltz urrezko kateetatik zintzilik. Armarriaren inguruan lelo bat dago idatzita: *Kaltea dagianak bizarra lepoan*. Txarto ibiliz gero edo okerren bat eginez gero, urduri eta atzera begira biziko zarela esan nahi du.

Getxo jaunaren eta Martiartu familiako neska baten arteko ezkontzaren ondorioz, bi familiek bat egin zuten eta horrela, Martiartu armarririk hartu zuen Getxokoa.

Kontserbatzen den Getxoko armarririk zaharrena harrizkoa da eta Andra Maria Elizaren mendebaldeko sarreran dago, atearen goiko partean.



Herria eta bere auzoak



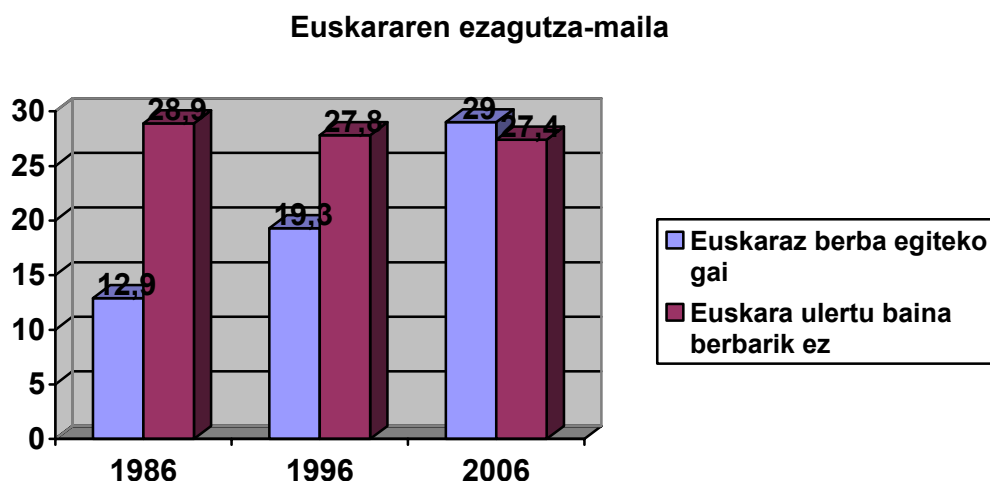
Getxon 81.500 pertsona (2011. urtean) bizi dira 11,64 km²-tan. Inguruko herriak hauek dira: Sopela, Berango, Erandio eta Leioa. Udalerriko jarduera ekonomiko nagusia hirugarren sektorekoa da, merkataritza nagusiki.

Gaur egun Udalak 3 auzo ofizial ditu: Andra Mari, Algorta eta Areeta/Las Arenas, eta beste bi ofizialak izan ez arren, oso ezagunak: Neguri eta Romo.

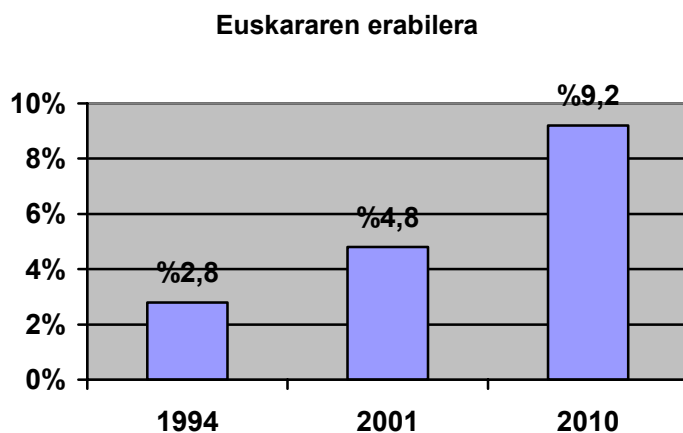
XVII. mendean bi auzo nagusi ageri dira herrian: Alangoeta eta Ibarra. Maila apalagoan beste batzuk zeuden: Jardingana, Algorta (gaur egungo Portu Zaharra), Sarria eta Gorria. XVIII. mendean beste bi gehitu zitzaizkien: Gobela (gaur egungo Neguri) eta Anbekokalle. XIX. mendean Alangoetaren lekuan Algorta nagusitu zen eta auzo berriak sortzen joan ziren: Arana (gaur egungo Humedad / Hezetasuna), Areeta eta Goierri.

Euskara

Euskarari dagokionez, azken urteetan hartu diren datuen arabera, gero eta pertsona gehiago dira euskaraz berba egiteko gai. Ikus hurrengo grafikoa:

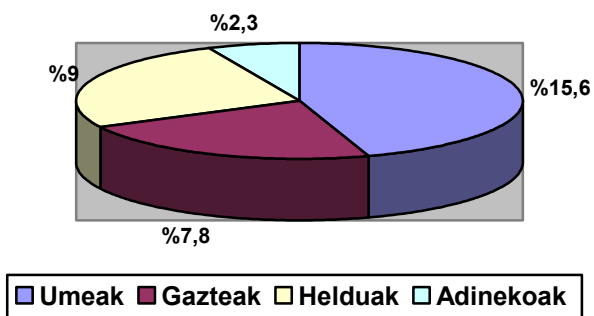


Gero eta getxoztar gehiagok erabiltzen dute euskara:



Baina esan beharra dago, 2010. urteko datuen arabera, kalean %9,2k euskaraz egitea gehien eragiten duen faktorea (solaskide guztiek ezagutzeaz gain) umeen presentzia/ausentzia dela. Umeak aurrean daudenean erabilerak nabarmen egiten du gora adin-tarte guztietan.

Erabiltzaileen adina kontuan hartzen badugu, umeak dira gehien erabiltzen dutenak.



ARIKETAK:

1. Nondik dator Getxo izena?
2. Lehen, nola deitzen zitzaion elizaren inguruari? Eta gaur egun, non kokatuko zenituzke Elexalde, Andra Mari eta Getxo izenak?
3. Azaldu armarrarian agertzen diren ezaugarriak.
4. Zenbat pertsona bizi dira Getxon gutxi gorabehera km² bakoitzeko?
5. XVII. mendetik gaur egun arte Getxok auzo ezberdinak izan ditu. Zein auzotan bizi zara? Azaldu zure auzoaren bilakaera.
6. Norekin hitz egiten duzu Euskaraz? Horretarako, prestatu grafiko bat. Konparatu zure euskara-erabilera eta zure klasearen edo taldearen euskararen erabilera. Lana egiteko ordenagailua erabiltzea oso ondo legoke.
7. Zer egin dezakezu euskara sustatzeko klasean, lagun artean eta familian?