

Enpresen Aholku Foroa

Foro Consultivo de Empresas

@getxolan



Getxo

bizi ezazu

Ekonomia - Sustapena
Promoción económica

getxolan@getxo.eus
www.getxo.eus/getxolan

OTSAILA
FEBRERO

2020

Getxo Elkartegia

Ogoño, 1 48930 Getxo (Bizkaia)

944 66 01 40

ENPRESEN AHOLKU FORORAKO HAUTAGAIEN HAUTAKETA

Eman botoa!

Otsailaren 27tik martxoaren 5era bitartean izango duzue aukera foroan zuek ordezkatzeko zaituzten hautagaiak aukeratzeko.

Botoa emateko eskubidea izateko, Getxoko enpresa izan behar duzu, edo bestela, jarduera udalerrian egin behar da.

Mahai bakar batean bozkatu ahal izango da, eta zonaldea, hala badagokio, eta bozkatzeko duzun mahaiak zure jarduera nagusiarekin lotuta egon behar du. Mahaietan parte hartzen duten pertsonak beren sektoreko establezimenduen ekarpenetatik hautematen eta/edo jasotzen dituzten gaia guztiak helarazi beharko dituzte, eta, ondoren, haien ordezkariak, proiektuak politikoki kontrastatzen dituztenak eta gobernu-organoetara igor daitezkeenak izango dira.

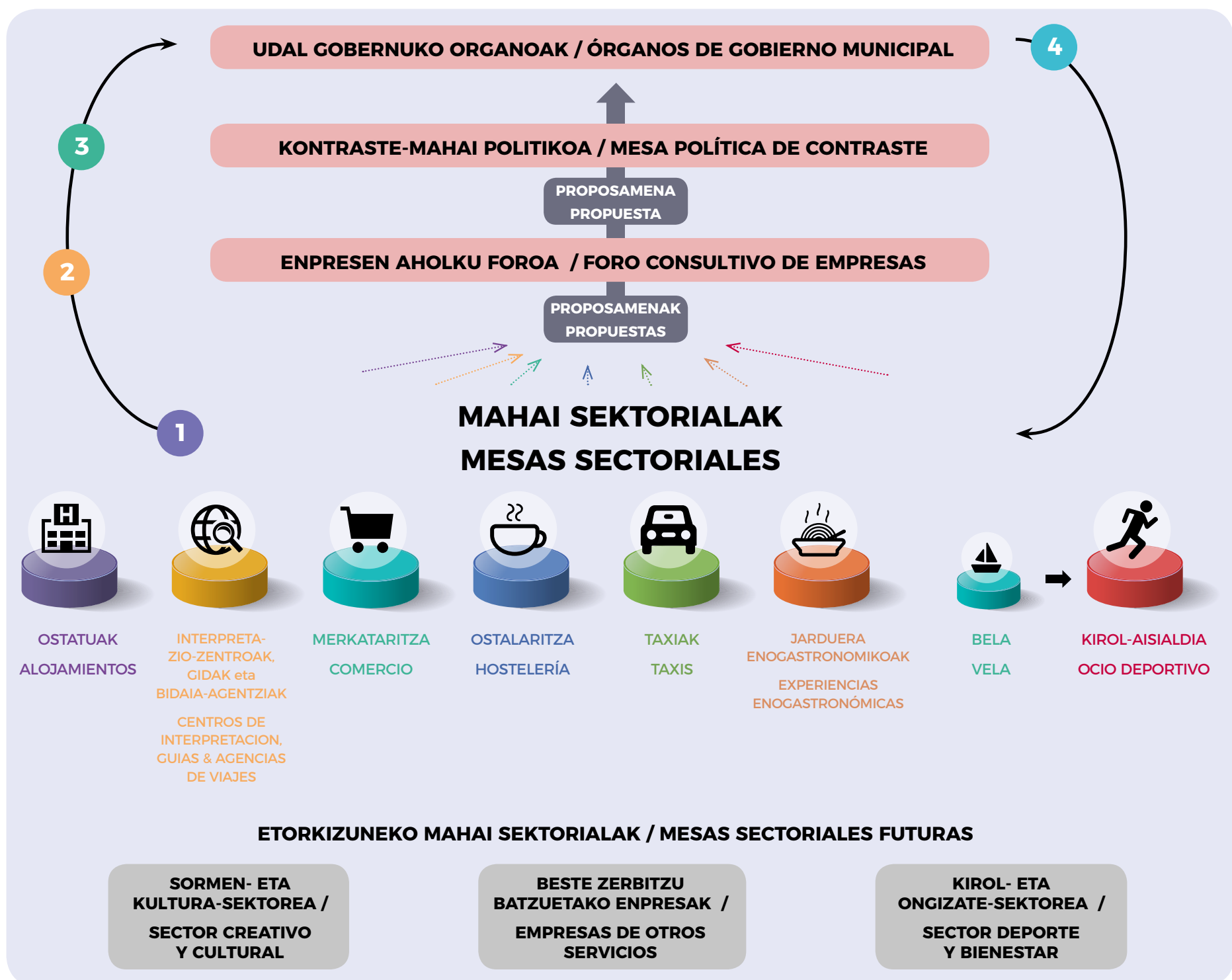
ELECCIÓN DE CANDIDATOS/AS AL FORO CONSULTIVO DE EMPRESAS

¡Vota!

Desde el día 27 de febrero hasta el día 5 de marzo tendrás ocasión de elegir a los/as candidatos/as que queráis os representen en el Foro.

Para tener derecho al voto, debes ser empresa de Getxo, o en su caso, la actividad se debe desarrollar en el municipio.

Solo se podrá votar en una mesa, y zona en su caso, y la mesa a la que votas debe estar relacionada con tu actividad principal. Las personas que participan en las mesas deberán y podrán trasladar todos aquellos aspectos que vayan detectando y/o recogiendo de las aportaciones de los establecimientos de su sector para posteriormente, sean sus representantes, los/as que contrasten políticamente los proyectos y se puedan elevar a los órganos de gobierno.



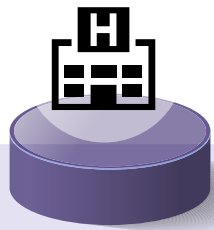


ENPRESEN AHOLKU FOROAN HARTUKO DUTEN HAUTAGAIEN ZERRENDA

Hautagaitza bakarra ikusten baduzu ere, beharrezkoa da, sektoreak bozkatua izatea, sektore horretako mahaia eratu dadin.

RELACIÓN DE CANDIDATURAS PARA REPRESENTANTES DEL FORO CONSULTIVO DE EMPRESAS

Aunque veas una sola candidatura, es necesario que esta sea votada por el sector, para que se constituya la mesa sectorial.



OSTATUAK / ALOJAMIENTOS

HOTEL NEGURI

Javier Angulo Zarate



INTERPRETAZIO-ZENTROAK, GIDAK ETA BIDAIA-AGENTZIAK CENTROS DE INTERPRETACIÓN, GUÍAS Y AGENCIAS DE VIAJES

EL TRANSBORDADOR DE BIZKAIA S.L.

Zuzendaritza / Dirección



TAXIAK / TAXIS

BIZKAI-TAXI

Elkarteko lehendakaria / Presidente de la asociación



OCIO DEPORTIVO / KIROL-AISIALDIA

POLARIS NAUTIKA ESKOLA

Hector Garcia Calvo

EL BÚNKER ESCAPE

Ainhoa Saiz Leal



JARDUERA ENOGASTRONOMIKOAK EXPERIENCIAS ENOGASTRONÓMICAS

PALACIO SAN JOSEREN

Isabel Tomas Diaz

MAHAIETAN PARTE HARTUKO DUTEN HAUTAGAIEN ZERRENDA

Hasiera batean, bozketa honekin mahaietako partaideak aukeratu ditugu: **1 Romo, 2 Algorta/Andra Mari, 2 Areeta, 1 Puerto Deportivo/Neguri/Puerto Viejo.** Nahiz eta boto bakarra eman, zure establezimendua dagoen lekuari erantzun behar diona, gero, merkatarien elkarteekin adostuta, hiru pertsona izango dira Enpresen aholku foroan.

RELACIÓN DE CANDIDATURAS PARA PARTICIPANTES EN LAS MESAS

En un primer momento, y con esta votación, vamos a elegir a los/as participantes de las mesas. **1 Romo, 2 Algorta/Andra Mari, 2 Las Arenas, 1 Puerto Deportivo/Neguri/Puerto Viejo.** Aunque solo se emita un voto, que debe responder a la zona en la que está tu establecimiento, posteriormente, y en acuerdo con las asociaciones de comerciantes, serán tres personas las representantes en el Foro Consultivo de Empresas.



MERKATARITZA / COMERCIO

Algorta / Andra Mari	
VITO, 52	Virginia García Ladrón
TEJIDOS LINDAU	Oriente Enriquez Martin
FRUTERIA CHARCUTERIA BARATZE	Jose Luis Antona Serrano
CROISSANTERIE GETXO	Iker Fernandez Menchaca
JOYERIA IÑAKI	Jokin Aresti Uribe
Las Arenas	
CAMISERIA JAVIER JAUREGUI	Javier Jauregui Gonzalez
DUE & GO	Paloma Martínez López de Guereñu
COLORES	Sara Mata Cosgaya
SHIRT COMPANY FRAGOLA S.L.	Damaso Escauriaza Alegría
CARNICERÍA JUAN MARI	Itxaso Zelaia Zorrilla
BBABEILLE	Gonzalo Bailly Bailliere
Puerto Viejo / Neguri / Puerto Deportivo	
ZURIKALDAI NEGURI	Kimetz Garate
Romo	
SUKAL NOVA	Aritz Eguren Gascon
MAITESKULANAK	Maite Sesumaga Fdez. de Marticorena

Hasiera batean, eta bozketa honekin, mahaietako partaideak aukeratuko ditugu. **Taberna kategoría:** 1 Erromo, 1 Areeta, 1 Algorta/Andra Mari eta 1 Puerto Viejo/Ereaga/Puerto Deportivo. **Jatetxe kategoría:** 1 Romo, 1 Areeta, 1 Algorta/Andra Mari eta 1 Puerto Viejo/Ereaga/Puerto Deportivo. Nahiz eta boto bakarra eman, zure establezimendua dagoen kategoría eta eremuari erantzun behar diona, ondoren, mahaietan dauden ostalaritza-elkarteekin adostuta, 2 pertsona izango dira Enpresen aholku foroan.

En un primer momento, y con esta votación, vamos a elegir a los/as participantes de las mesas. **Categoría BAR:** 1 de Romo, 1 Areeta, 1 Algorta/Andra Mari y 1 Puerto Viejo/Ereaga/Puerto Deportivo. **Categoría RESTAURANTE:** 1 de Romo, 1 Areeta, 1 Algorta/Andra Mari y 1 Puerto Viejo/Ereaga/Puerto Deportivo. Aunque solo se emita un voto, que debe responder a la categoría y zona en la que está tu establecimiento, posteriormente, y en acuerdo con las asociaciones de hostelería presentes en la mesa, serán 2 personas las representantes en el Foro Consultivo de Empresas.



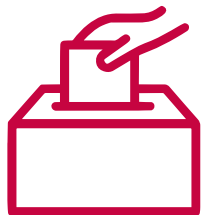
OSTALARITZA / HOSTELERIA

Algorta / Andra Mari		
TXINUK	Bar	Jorge Alonso Jiménez
NIKKOU SUSHI	Restaurante	Monica Sesar Miguel
FANGALOKA STYLE	Restaurante	Pablo Holguera San Sebastián
Romo		
JAI ALAI	Bar	Mikel Macias Santiago
	Restaurante	Sin candidatura
Las Arenas		
PIANAMUL	Bar	Ana Garcia Roiz
GLASS	Restaurante	Roberto del Fresno Montero
Puerto Viejo / Ereaga / Puerto Deportivo		
ASADOR BORDA	Bar	Kotska Mandaluniz
LA OLA GETXO	Restaurante	Diego Castellanos Maruri

**EMAN BOTOA HEMEN
VOTA EN:**



www.getxo.eus/getxolan



Bidaliezaguzu posta elektronikoz getxolan@getxo.eus helbidera, datu hauek:

- ▶ Botatzen duzun mahaia (gunearekin, bere kasuan)
- ▶ Enpresaren izen komertziala eta IFK/IFZ
- ▶ Izen-abizenak, eta NAN

O envíanos un e-mail a getxolan@getxo.eus con los siguientes datos:

- ▶ Mesa a la que votas (con zona en su caso)
- ▶ Nombre comercial y CIF
- ▶ Nombre y dos apellidos con DNI

**HURRENGO PAUSUA
PRÓXIMO PASO**



**FOROA osatzeko
ekitaldia**



**Martxoak 12 marzo
Getxoko Elkartegia
🕒 20:00**

**Acto de constitución
del FORO.**

*Gorde data!
¡Reserva la Fecha!*